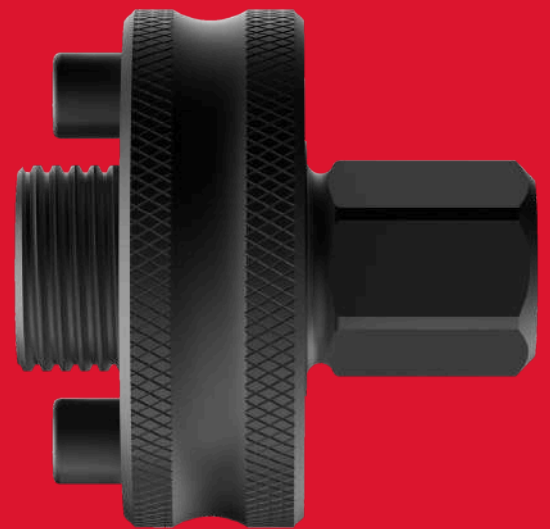




QL Pin Adaptor XL 5/8" x 18 - Ø 32-210 mm - 2PC

ACCESSOIRES SCIES CLOCHES HOLE DOZER™

- Le système de mandrin Milwaukee QUIK-LOK™ est un système universel permettant des changements rapides de scies-cloches. Ce système est universel, il s'adapte donc à toutes les scies-cloches Milwaukee ainsi qu'à la majorité des scies-cloches des marques concurrentes.
- Le système de mandrin Milwaukee QUIK-LOK™ est un système universel permettant des changements rapides de scies-cloches. Ce système est universel, il s'adapte donc à toutes les scies-cloches Milwaukee ainsi qu'à la majorité des scies-cloches des marques concurrentes.
- L'adaptateur d'agrandissement de trou Quik-Lok™ permet d'augmenter le diamètre d'un perçage existant de 32 mm jusqu'à 152 mm, offrant ainsi une polyvalence maximale sur les chantiers.
- Quik-Lok™ : Gain de temps garanti / Productivité améliorée / Compatibilité universelle



Article Number	4932500552
Conditionné par	2
Emmanchement ø mm	5/8" x 18
Filetage	5/8" x 18
Scie cloche ø mm	ø 32-210 mm