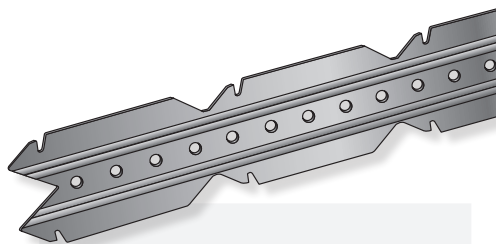


SUSPENTES LONGUES SECABLES F45-F47 1/2

Mise à jour : 12/2022



DESCRIPTION

Suspente modulaire en acier galvanisé de 500 à 1000 mm de longueur.

Elle se fixe sur la charpente et se clipse dans la fourrure.

AVANTAGES

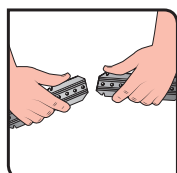
- Pose classique et rapide
- Convient respectivement à toutes les fourrures F45 et F47 du marché (certification)

APPLICATION

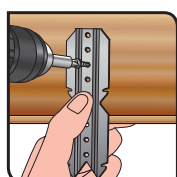
Accessoire de suspension par clipsage dans les fourrures de type 18-45 (ou 18-47 pour les suspentes 47) sous charpente bois.

Pour plafonds en plaques de plâtre. Permet la liaison entre la structure et la fourrure.

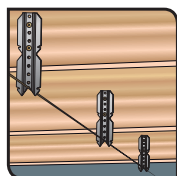
CONSEIL DE POSE



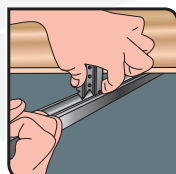
1. Couper la suspente à la longueur désirée



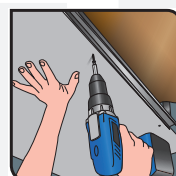
2. Fixer les suspentes avec 2 vis en bordure de charpente, perpendiculairement au chevron



3. Aligner les suspentes grâce à l'encoche prévue à cet effet, conformément aux dimensions des plaques de plâtre et au sens de l'ossature



4. Insérer la fourrure et la tourner jusqu'à entendre le "clic"



5. Fixer la plaque de plâtre sur la fourrure.

LARGEUR [hors tête de suspente] (mm) 78

MATIÈRE Acier galvanisé

CONSOMMATION MOYENNE (/m²) 1,8

CONSOMMATION MOYENNE (/mL) 0,6

RÉACTION AU FEU A1

CHARGE D'EXPLOITATION (Kg) 40,8

RÉGLEMENTATION

DIN 18168-2, Rapport d'essai MRF 14 2604452

DESIGNATION	RÉFÉRENCE-GENCODE EAN	LONGUEUR (mm)	CONDITIONNEMENT (Kg)
SUSPENTE SUPER LONGUE SECABLE 500 mm	A11078 • 3585501110788	500	50 P/PAQUET
SUSPENTE SUPER LONGUE SÉCABLE 600 mm	A11079 • 3585501110795	600	50 P/PAQUET
SUSPENTE SUPER LONGUE SÉCABLE 800 mm	A11080 • 3585501110801	800	25 P/PAQUET
SUSPENTE SUPER LONGUE SÉCABLE 1000 mm	A11081 • 3585501110818	1000	25 P/PAQUET