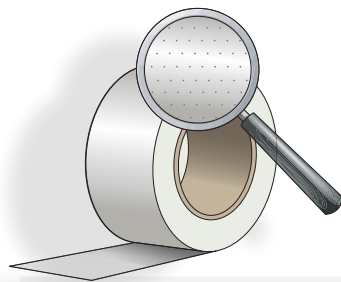


BANDE HP HAUTE PERFORMANCE 150ML

Mise à jour : 10/2022



RÉFÉRENCE • GENCODE EAN13
A11434 • 3585501114342

DESCRIPTION

La bande à joint permet de réaliser les joints des plaques de plâtre.

AVANTAGES

- Perforation optimale
- Grande blancheur
- Rigidité renforcée
- Meilleure adhérence

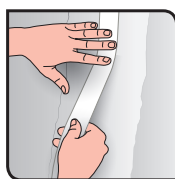
APPLICATION

Jointoiment des joints de plaques de plâtre.

CONSEIL DE POSE



1. Appliquer une couche de colle enduit joint plaque de plâtre sur le raccord des deux plaques de plâtre (Bords amincis ou droit).



2. Appliquer la bande à joint papier sur la colle enduit précédemment appliquée sur la longueur des raccords et serrer avec le couteau à enduire (bien plaquer la bande sur l'enduit).



3. Recouvrir la bande à joint papier de colle enduit joint plaque de plâtre en deux passes (charge et Finition).

LARGEUR (mm) 51

MATIÈRE Papier kraft

CONSOMMATION MOYENNE (/m²) 1,4

CONSOMMATION MOYENNE (/ml) 1

RESISTANCE A LA TRACTION (N/mm) 4

MASSE VOLUMIQUE (g/m²) 140

RÉGLEMENTATION NF EN 13963