



tesa® PROFESSIONAL

tesa® 60077 SEAL FLEX+ PARE-VAPEUR

tesa® 60077 Seal Flex+ est le nouveau ruban d'étanchéité souple et très résistant convenant particulièrement à la fermeture hermétique des films pare-vapeur

Le ruban souple d'étanchéité PE tesa® 60077, avec son pouvoir adhésif remarquable, convient parfaitement à la fermeture hermétique du chevauchement des films pare-vapeur. L'adhésif pare-vapeur protège efficacement les bâtiments de l'humidité pouvant pénétrer par le toit. Cet adhésif d'étanchéité est un outil fiable pour fermer les ouvertures des murs, quand on pose des tuyaux et des câbles, par exemple.

- Protège les bâtiments contre l'humidité grâce à l'étanchéité des films pare-vapeur (en accord avec gem. DIN 4108-11)
- Ruban pare-vapeur pour les nouvelles constructions et les rénovations de toits existants
- Application intérieure et extérieure (conformément au certificat P-mark): isolation sous, entre ou sur les combles
- Ruban adhésif d'étanchéité convenant également à la fermeture des ouvertures des murs lors de la pose de tuyaux et câbles
- Pouvoir adhésif permanent et extrêmement élevé
- Application facile et permettant de gagner du temps

Son support souple, ses fibres internes et la largeur de 50mm rendent l'application rapide et facile. Sa grande résistance au vieillissement permet l'application de ce ruban adhésif d'étanchéité dans des environnements exigeants. De plus, le ruban a un taux d'émission très faible (certificat GEV-EMICODE).



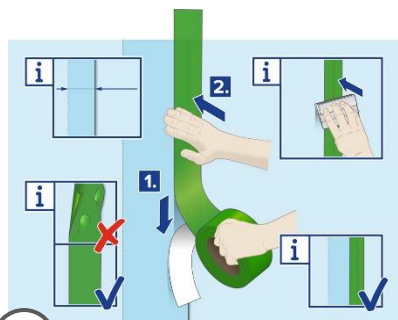
CERTIFIERAD



tesa UK
ukenquiry@tesa.com

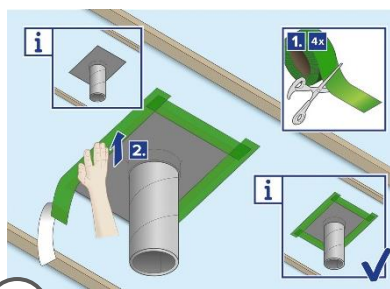
tesa.co.uk

Les produits tesa® prouvent chaque jour, dans des conditions exigeantes, leur qualité remarquable et ils sont régulièrement soumis à des contrôles rigoureux. Toutes les informations et données techniques mentionnées ci-dessus sont données de bonne foi sur la base de notre expérience. Elles doivent être considérées comme des valeurs moyennes et ne sont pas appropriées pour une spécification précise. C'est pourquoi tesa SE ne donne pas de garanties explicitement ou implicitement quant à une utilisation particulière. Il est du devoir de l'utilisateur de tester l'adéquation du produit tesa® à son objectif et à ses méthodes d'application par un test approprié. En cas de doute, notre service technique se fera un plaisir de vous venir en aide.



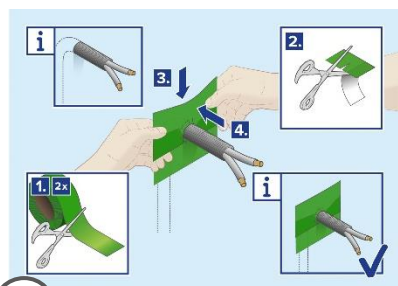
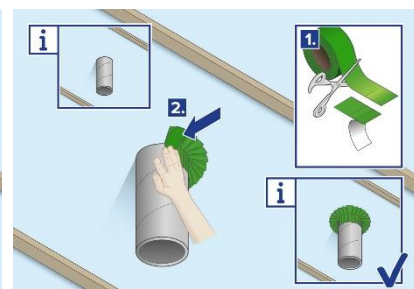
1 Chevauchement de joints

- Superposer les substrats pare-vapeur d'au moins 10 cm.
- Centrer et fixer le ruban en haut du chevauchement.
- Appuyer fermement le ruban sur le substrat pare-vapeur, en veillant à éviter la formation de plis et de bulles d'air sur le joint.
- Ne pas étirer le ruban durant l'application



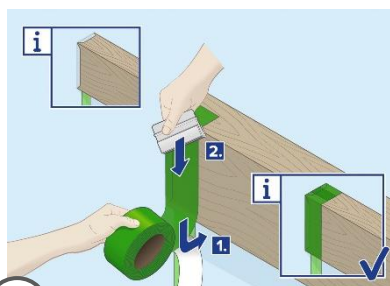
2 Passage de tuyaux

- Plier tout d'abord le ruban en deux
- Superposer les morceaux individuels de ruban en faisant un léger angle avec un chevauchement d'environ 30% pour entourer complètement le passage du tuyau.
- Appuyer fermement et manuellement chaque morceau de ruban.
- Pour obtenir une protection supplémentaire, recouvrir les morceaux de ruban fixés au tuyau avec un autre morceau de ruban et utiliser de petits bouts de ruban pour sécuriser le ruban fixé au substrat pare-vapeur.



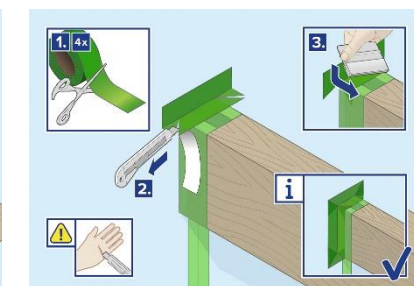
3 Passage de câbles

- Les petits passages de câbles nécessitent au moins deux morceaux de ruban d'étanchéité d'une largeur d'au moins 110mm.
- Faire une découpe au milieu de chacun des rubans.
- Placer le premier morceau de ruban autour du bas du câble, en positionnant la partie découpée autour du passage en appuyant fermement.
- Puis placer le second morceau de ruban au-dessus en recouvrant la première pièce, en exerçant une pression ferme pour garantir l'étanchéité.



4 Fixation sur poutres en bois

- Couper et placer les rubans pare-vapeur autour de chaque poutre en bois. Chaque découpe doit être faite de façon à ce qu'il y ait un léger débordement du pare-vapeur sur la poutre en bois.
- Couper soigneusement aux angles pour obtenir un positionnement parfait du pare-vapeur sur la poutre, sans plis ni tension.
- Appliquer le ruban sur chacune des superpositions entre le pare-vapeur et la poutre en bois. Plier le ruban dans les angles pour garantir l'étanchéité. Appuyer fermement sur le ruban.



5 Réparation de fissures

- Les petites fissures de moins de 40 mm de diamètre peuvent être réparées avec deux morceaux de ruban d'étanchéité.
- Superposer le ruban sur l'autre ruban d'environ 30% de la largeur. Les trous plus importants doivent être réparés avec un système de pastilles.
- Couper une pastille plus large que le trou ou recouvrir avec un débord d'au moins 30 mm de chaque côté.
- Sécuriser la pastille avec un morceau de ruban sur chaque côté.
- Appuyer fermement pour garantir une étanchéité parfaite sans passage d'air.

