



# fischer

# DUOTEC



La cheville à bascule en nylon facile  
à installer dans les plaques de plâtre.

**SPECIALE  
PLAFOND**



# fischer DUOTEC.

## La combinaison intelligente pour les charges élevées dans les plaques de plâtre.



Grâce à sa forme unique, la partie rouge en nylon renforcé distribue les **charges élevées** à travers toute la surface support. La partie grise augmente la capacité de charge. Les charges sont réparties uniformément sur le panneau support **en évitant à la bascule d'endommager** la surface et de fragiliser la plaque de plâtre.

La cheville à bascule **2 composants fischer DUOTEC** permet des charges élevées dans tous les matériaux en plaques.

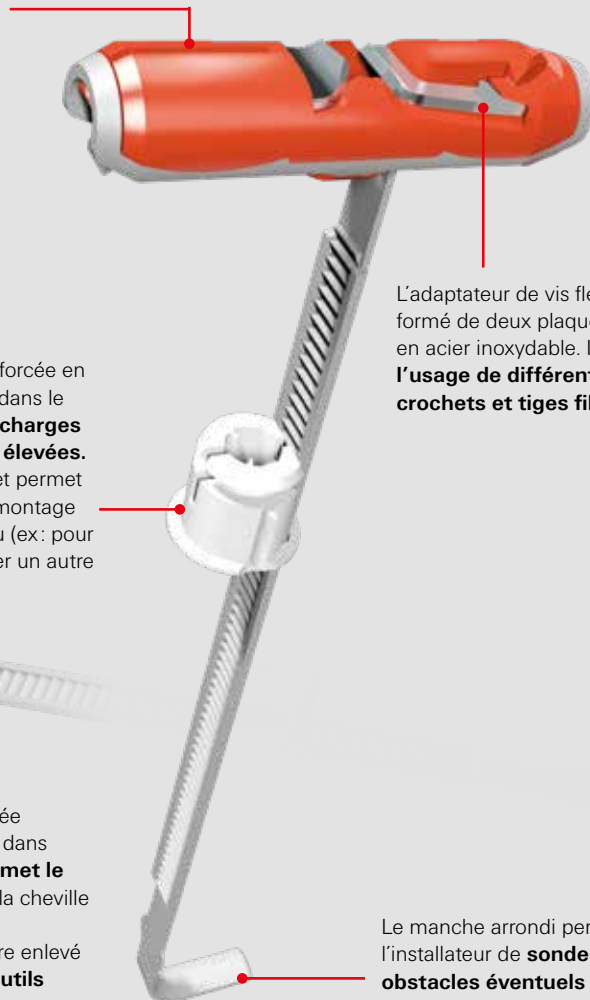
Emplacement supplémentaire de vis pour un fonctionnement **"cheville à expansion"** si le matériau s'avérait être plein.

Emplacement de la vis pour le fonctionnement **"cheville à bascule"**.

Les ergots **empêchent la cheville de tourner** dans le forage.

La douille blanche renforcée en fibre de verre s'insère dans le forage autorisant **des charges de cisaillement plus élevées**. Elle reste en position et permet le démontage et le remontage de l'élément suspendu (ex: pour peindre le plafond, fixer un autre luminaire, etc ...).

La languette crantée **guide l'insertion** dans le forage, puis **permet le basculement** de la cheville en tirant dessus. Le surplus peut être enlevé facilement **sans outils spécifiques**.



L'adaptateur de vis flexible est formé de deux plaques de métal en acier inoxydable. Il permet **l'usage de différentes vis, crochets et tiges filetées**.

Le manche arrondi permet à l'installateur de **sonder les obstacles éventuels** derrière la plaque (ex: ossature, câbles, tuyaux, etc) avant l'installation dans la cavité.

### Vos bénéfices en un clin d'oeil

- Perçage standard à 10 mm.
- La petite taille de la cheville à bascule (39 mm) simplifie l'installation, même dans les cavités étroites et isolées ( $\geq 50$  mm).
- La cheville fischer DUOTEC s'expande également si les matériaux s'avéraient être pleins.
- La cheville à bascule est réalisée à partir d'une combinaison de plastiques renforcés en fibre de verre (dur/souple). Elle offre ainsi une capacité de charges plus élevée dans les matériaux en

plaque comparée aux solutions plastiques standards et ce sans endommager la plaque de plâtre.

- La douille blanche renforcée en fibre de verre s'insère dans le forage autorisant des charges de cisaillement plus élevées.
- L'adaptateur de vis flexible est formé de deux plaques de métal en acier inoxydable. Il permet l'usage de différentes vis, crochets et tiges filetées.



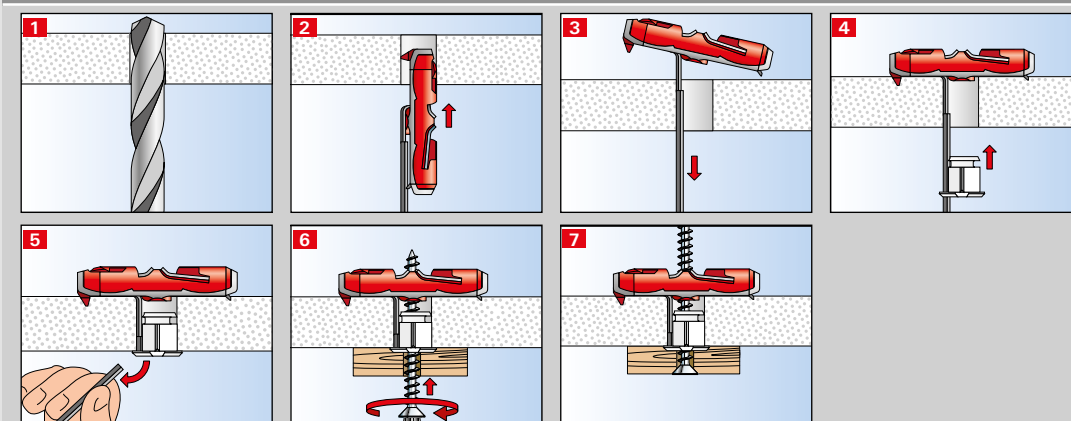
# fischer DUOTEC.

## Installation sans difficulté dans les matériaux en plaques.

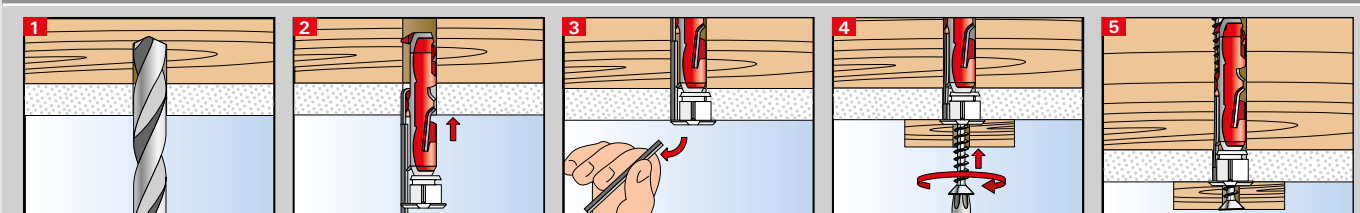
### Fonctionnement

- La cheville fischer DUOTEC est prévue pour une installation en attente.
- Grâce au manche arrondi, la cavité peut être sondée.
- La languette crantée guide l'insertion dans le forage et avec la douille blanche, elle aligne l'élément à bascule. Elle permet de serrer la cheville une fois dans le forage.
- La bascule de la cheville se déploie automatiquement derrière la plaque et lui donne toute sa résistance.
- Placer l'élément à bascule parallèlement à la languette crantée, l'insérer dans le forage avec le marquage de la flèche vers le haut.
- Pousser la douille blanche le long de la languette crantée jusqu'à dans le forage et rompre la languette en la pliant d'avant en arrière.
- Les objets peuvent être fixés avec des vis à bois.
- La fischer DUOTEC convient pour des épaisseurs à partir de 9,5mm.

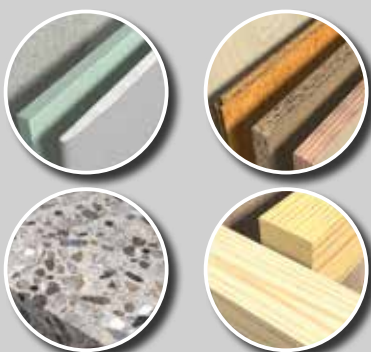
#### Installation dans la plaque de plâtre



#### Installation dans l'ossature en bois



#### Recommandations



- Convient pour tous les matériaux en plaques tels que :
  - plaques de plâtre
  - panneaux en plâtre fibré
  - panneaux de bois (ex: OSB, aggloméré, stratifié MDF)
  - panneaux en acier
  - panneaux plastiques
- Convient également pour les forages dans les matériaux pleins :
  - béton
  - bois

#### Marque de contrôle



# Gamme et applications.

## GAMME

### Blister

Désignation	Composition	Art. Nr.
fischer Duotec /2K	2 chevilles à bacule fischer DUOTEC	540474
fischer Duotec S/2K	2 chevilles à bacule fischer DUOTEC avec vis à bois	540475
fischer Duotec H/2K	2 chevilles à bacule fischer DUOTEC avec crochet	540476

### Boîte PRO

Désignation	Composition	Art. Nr.
fischer Duotec	50 chevilles à bascule fischer DUOTEC	537258
fischer Duotec S	25 chevilles à bascule fischer DUOTEC avec vis à bois	537259

## APPLICATIONS

### Lustre et suspension



### Spot et plafonnier



### Carillon



### Panier de rangement suspendu



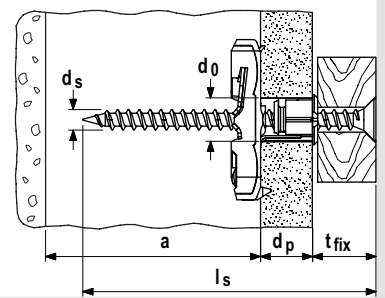
### Détecteur de fumée



### Plante suspendue

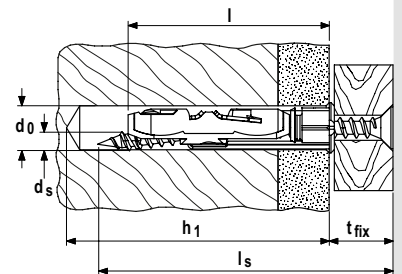


## Cheville à bascule fischer DUOTEC - Données techniques matériaux en plaque



	Foret	Épaisseur mini de plaque	Épaisseur max. de plaque	Espace mini pour le basculement	Diamètre de vis	Longueur de vis	Unité de vente
	d <sub>0</sub>	d <sub>p</sub>	d <sub>p</sub>	a	d <sub>s</sub>	l <sub>s</sub>	
<b>Désignation</b>	<b>[mm]</b>	<b>[mm]</b>	<b>[mm]</b>	<b>[mm]</b>	<b>[mm]</b>	<b>[mm]</b>	<b>[pièces]</b>
<b>fischer DUOTEC</b>	10	9,5	55	40	4,5 - 5	≥ d <sub>p</sub> + t <sub>fix</sub> + 20	50
<b>fischer DUOTEC S avec vis</b>	10	9,5	55	40	5	70	25

## Cheville à bascule fischer DUOTEC - Données techniques matériaux pleins



	Foret	Profondeur de perçage mini	Diamètre de vis	Longueur de vis	Longueur de cheville	Épaisseur à fixer maxi	Unité de vente
	d <sub>0</sub>	h <sub>1</sub>	d <sub>s</sub>		l	t <sub>fix</sub>	
<b>Désignation</b>	<b>[mm]</b>	<b>[mm]</b>	<b>[mm]</b>	<b>[mm]</b>	<b>[mm]</b>	<b>[mm]</b>	<b>[pièces]</b>
<b>fischer DUOTEC</b>	10	l <sub>s</sub> + 10	4,5 - 5	≥ t <sub>fix</sub> + 60	47	—	50
<b>fischer DUOTEC S avec vis</b>	10	80	5	70	47	10	25

## CHARGES

### Charges admissibles en traction axiale, traction oblique et cisaillement (daN)<sup>1)</sup>.

Charges recommandées<sup>1)</sup> pour un ancrage isolé

Les charges sont données et validées pour le diamètre de vis spécifié dans le tableau.

Type	fischer DUOTEC			
		Vis à bois aggloméré	Filetage métrique	Crochet fischer
Diamètre de vis	[mm]	4,5	5	5

**Charges recommandées F<sub>rec</sub> [daN] dans le matériau de base respectif pour un entraxe de rails d'ossature = 625mm max.**

Plaque de carton-plâtre	9,5 mm	[daN]	17	17	17	17
Plaque de carton-plâtre	12,5 mm	[daN]	20	20	20	20
Plaque de carton-plâtre	2 x 12,5 mm	[daN]	43	43	43	30 <sup>2)</sup>
Plaque de plâtre fibré	12,5 mm	[daN]	51	51	51	30 <sup>2)</sup>
Bois aggloméré	16 mm	[daN]	71	71	71	30 <sup>2)</sup>
Plaque OSB	18 mm	[daN]	75	75	75	30 <sup>2)</sup>

**Charges recommandées F<sub>rec</sub> [daN] pour les matériaux de construction pleins**

Béton	≥ C20/25	[daN]	45	75	-	30 <sup>2)</sup>
Bois		[daN]	30	75	-	30 <sup>2)</sup>

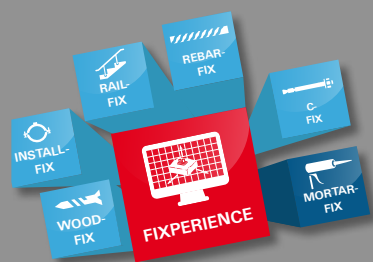
<sup>1)</sup> Inclut un coefficient de sécurité. Valable en traction, cisaillement et traction oblique sous tous les angles.

<sup>2)</sup> Le pliage du crochet est décisif. Uniquement pour les charges en traction.

Ne pas dépasser 30 daN par point d'ancrage conformément au DTU.

# FIXPERIENCE fischer

## La nouvelle suite logicielle de dimensionnement et d'information



- La nouvelle structure modulaire du programme comprend un logiciel d'ingénierie et des modules d'application spéciaux.
- Le logiciel est conçu selon les normes internationales de dimensionnement (ETAG 001 et EC2) incluant les documents d'application nationale. Toutes les unités de mesure et de force courantes sont disponibles.
- Les entrées incorrectes sont identifiées et le logiciel donne des conseils pour obtenir un résultat correct. Ceci assure un dimensionnement sûr et fiable dans tous les cas.
- La représentation graphique peut facilement être pivotée à 360°, elle peut également être inclinée ou zoomée si nécessaire.
- La représentation graphique en 3D donne une image détaillée et réaliste.
- La fonction "live update" permet de maintenir le programme à jour ; vous êtes ainsi assurés de toujours travailler avec la version la plus récente.
- Téléchargement gratuit et mises à jour sur [www.fischer.fr/fixperience](http://www.fischer.fr/fixperience)

## Notre service à 360°



Nous restons à vos côtés à tout moment pour partager avec vous nos conseils et vous apporter notre assistance :

- Notre gamme de produits s'étend des systèmes chimiques aux ancrages en acier en passant par les chevilles en nylon.
- Compétence et innovation grâce à notre propre recherche & développement et notre production en interne.
- Présence mondiale et service commercial actif dans plus de 100 pays.
- Des conseils techniques et du personnel qualifié pour des solutions de fixation économiques et conformes aux directives. Déplacement sur les chantiers en cas de besoin.
- Sessions de formation dans vos locaux ou à la fischer Académie.
- Logiciels de calcul et de construction pour applications exigeantes.

## Ce que représente fischer



SYSTEMES DE FIXATIONS



AUTOMOTIVE



FISCHERTECHNIK



CONSULTING

Consultez notre catalogue général ou visitez notre site internet [www.fischer.fr](http://www.fischer.fr) pour des informations sur la gamme fischer complète