



**KIT PLATINE TOUTUB 1 SORTIE**

**robinet WC / machine à laver**



Code interne : KITD16AF1S

**TOUTUB**  
RACCORD AUTOMATIQUE

**Description.**

- Kit platine de raccordement de douche TOUTUB 1 sortie pour cloison plaque de plâtre

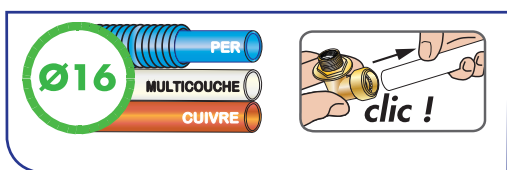
- Ø 16
- Femelle . 15x21 (1/2")
- Mâle . 20x27 (3/4")
- Matière : laiton
- Tenue en pression : 16 bars
- Température maxi : 80 °C
- Dimensions produit ( cm ): 10 x 9 x 7
- Poids ( g ): 249

**Applications.**

- Plomberie : raccord Toutub  
Kit permettant le raccordement rapide et discret d'un WC ou Machine à laver

**Avantages.**

- A.C.S. Montage sans outils.
- Pour tubes Cuivre, PER et Multicouche
- Tenue en pression : 16 bars.
- Température max. 80°C.
- Raccord démontable et réutilisable.



**pratique**

Même installé, le tuyau reste libre en rotation permettant une installation dans les endroits exigus.

**solidité**

Corps en laiton.  
Le raccord peut être peint.

**100% étanche**

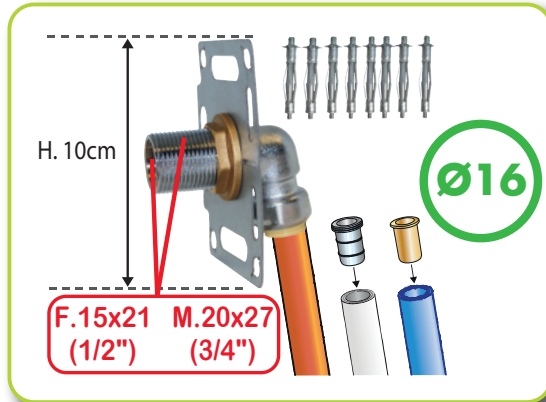
Grâce au joint torique (EPDM)

**stabilité**

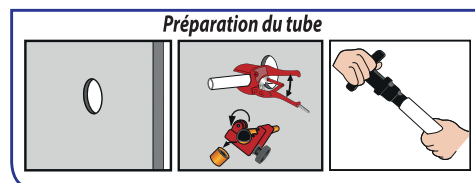
Joint en acier inoxydable à griffe conçu pour empêcher l'arrachement du raccord.

**Généralités/ Données logistiques.**

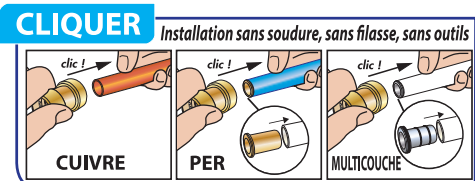
- Réf. 3186859



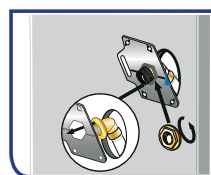
**Notice / infos pratiques.**



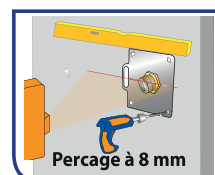
Après avoir percé 1 trou de Ø 63mm à l'aide d'une scie cloche (entraxe 150mm). Sortir le tube , le couper à la bonne longueur. Ébavurer, chanfreiner et calibrer en 1 seul geste.



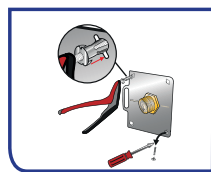
Si vous utilisez des tubes PER ou MULTICOUCHE, vous devez mettre en place l'insert adapté avant la connexion.



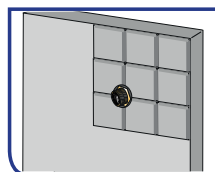
Insérer chaque coude dans le trou hexagonal de la platine. Le 6 pans empêche alors le coude de tourner, quel que soit le sens d'arrivée du tube. Visser le contre-écrou sur le coude.



Positionner la platine à l'aide d'un niveau à bulle, ou grâce aux 2 petits trous horizontaux, à l'aide d'un niveau laser. Percer les 8 trous dans la cloison en veillant à ne pas percer les tubes.



Insérer les chevilles Molly® en veillant à ce que les 2 ergots soient positionnés dans les 2 encoches. Serrer avec la pince adéquate. Une fois la cheville expansée, ôter la vis pour éviter une sur-épaisseur de colle.



La platine, par son épaisseur réduite sera facilement noyée dans le ciment colle utilisé pour la pose des faïences. Le contre-écrou reste visible, il sera ensuite caché par la rosace du robinet.



...de la MAISON

