



RACCORD TOUTUB COUDE MÂLE

Code interne : AFCM2020

Description.

- Coude mâle TOUTUB
- Ø 20
- Mâle. 20x27 (3/4")
- Matière : laiton
- Tenue en pression : 16 bars
- Température maxi : 80 °C
- Dimensions produit (cm) : 5,7 x 5,4 x 3,2
- Poids (g) : 109



Applications.

- Plomberie : raccord Toutub
Comme leur nom l'indique, les raccords TOUTUB® permettent de connecter entre eux des tubes cuivre, multicouche et PER sans outils et en toute sécurité. Ils conviennent aussi bien pour une rénovation, une extension, qu'une installation complète.

Avantages.

- 1 seul raccord pour 3 types de tubes
- Raccords se montant sans outils
- Installation rapide
- Démontables et réutilisables

pratique

Même installé, le tuyau reste libre en rotation permettant une installation dans les endroits exigus.

solidité

Corps en laiton.
Le raccord peut être peint.

100% étanche

Grâce au joint torique (EPDM)

stabilité

Joint en acier inoxydable à griffe conçu pour empêcher l'arrachement du raccord.

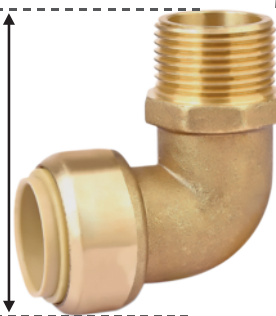
Généralités/ Données logistiques.

- Réf. 3186676

Ø20

M.20x27
(3/4")

H. 5,7cm

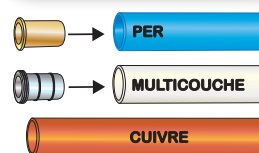
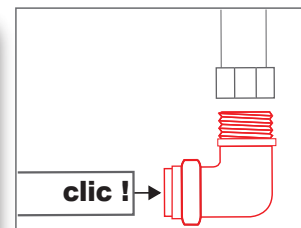


Notice / infos pratiques.

Montage sur tube cuivre



Montage sur tube PER



Si vous utilisez des tubes PER ou MULTICOUCHE vous devez mettre en place l'insert adapté avant la connexion.

FACILE À DÉMONTER

Repositionnable réutilisable (sous réserve de démontage du raccord avec la bag adaptée).

disponibles en Ø :
Ø12 Ø16 Ø20

Presser avec la bag pour comprimer l'extrémité du raccord et retirer le tube.

