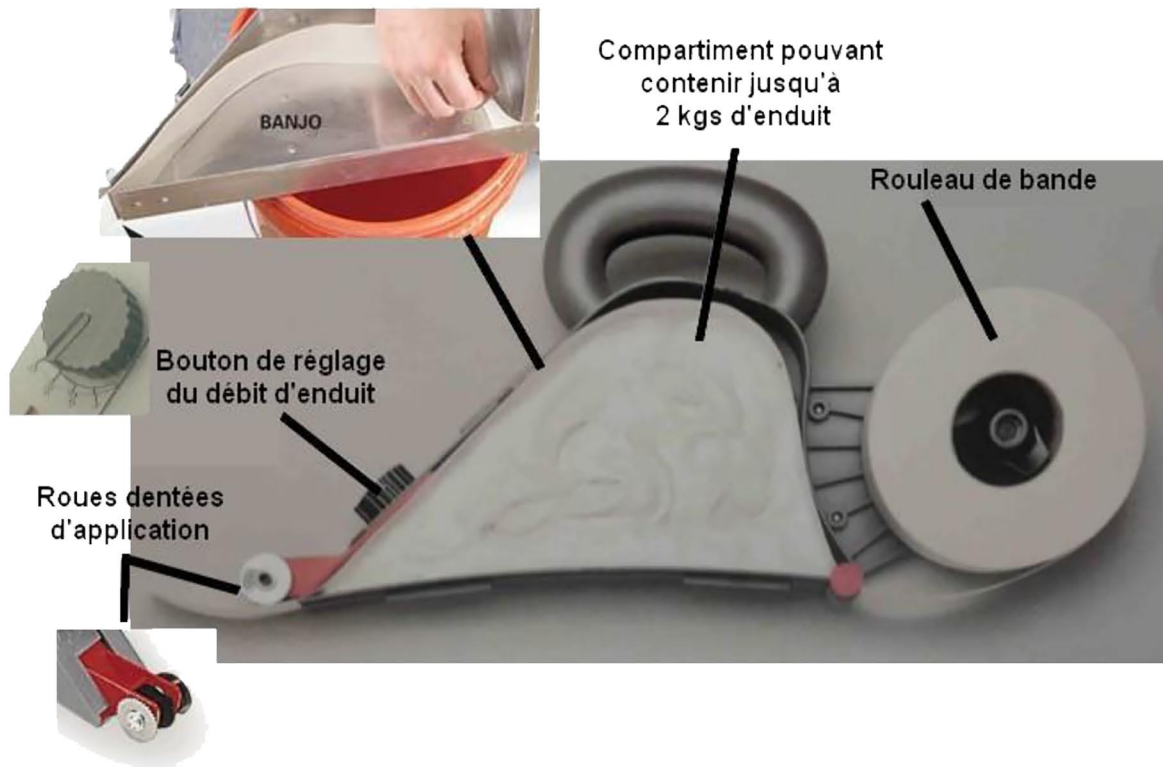
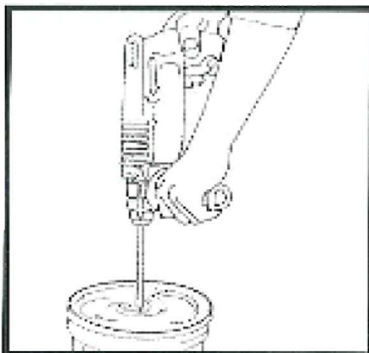




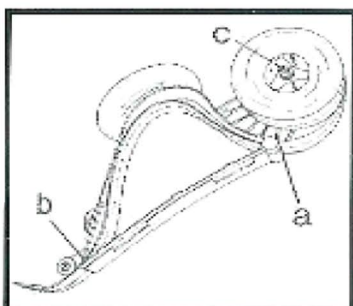
## Notice et conseils d'utilisation : Banjo Homax



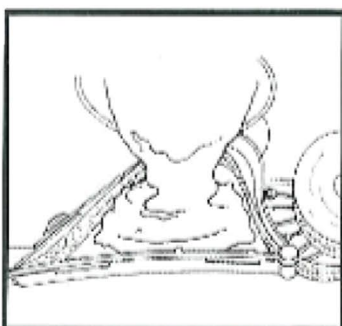
***L'outil idéal pour le professionnel ou le bricoleur.  
Le banjo Homax@ applique à la fois l'enduit et la bande.***



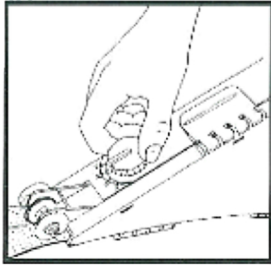
Employez un enduit standard, dans le compartiment du banjo. Mais soyez sûr de le mélanger uniformément, une texture assez lourde soit un peu plus légère que la texture de type enduit tout prêt en sceau, l'enduit doit être lisse et crémeux. Votre enduit doit sortir du banjo facilement. Si ce n'est pas le cas le malaxer avec plus d'eau.



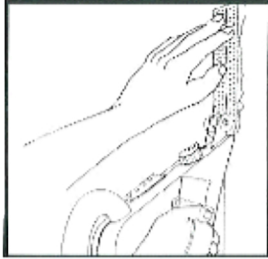
Déverrouillez les trois verrous en noir et retirez le couvercle. Installez rouleau de ruban sur le moyeu. Passez la bande dans la fente en arrière et la fente avant. Poussez la bande contre le haut du boîtier. (Remarque: Pour garder un bon déroulement lors de l'utilisation, ajuster la tension de la bande en serrant le cadran gris.)



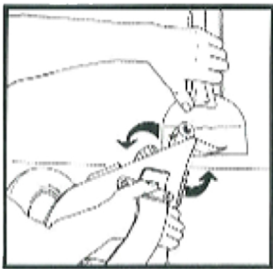
Verser l'enduit dans le compartiment. Assurez vous que la bande est bien contre le haut du boîtier, versez l'enduit dans l'outil jusqu'à remplir complètement l'espace de chargement.



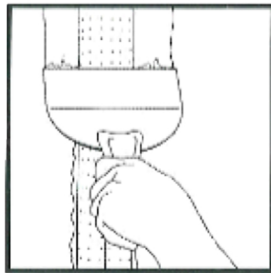
**Régler l'épaisseur d'enduit.** Tournez le bouton de contrôle d'applicateur d'enduit à l'épaisseur désirée. Il est recommandé de commencer avec un réglage entre 2-3.



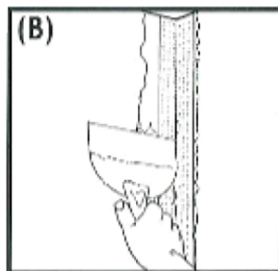
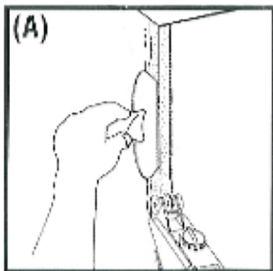
**Votre main doit être bien ajustée sous la sangle.** Ajuster la sangle latérale en desserrant les vis. Pour commencer, tenir le bout de la bande au sommet de l'endroit désiré. Une fois démarré, la distribution se fera automatiquement avec l'aide des roulettes.



**Lorsque vous êtes prêt à couper,** placer un couteau fermement sur la bande. Utilisez un mouvement de torsion rapide vers le haut contre le couteau afin de produire une coupe nette. Vous devrez peut-être essayer sur quelques bandes courtes pour acquérir la technique. Un cutter peut aussi être utilisé. Toujours laisser environ 5 cm de bande entre les roues dentées et la coupe.



**Après l'application du banjo,** lisser les bandes avec un couteau de finition pour bien sceller la bande et enlever l'excédent d'enduit.



**Utilisez un couteau américain** ou de finition ou une truelle d'angle pour appuyer sur bande dans l'angle (A)

Lisser l'enduit sur les bords de bande (B)

**NETTOYAGE** : pour un nettoyage plus aisé, utilisez de l'eau tiède et une brosse à poil souple. Les roues dentées et le bouton de contrôle d'enduit doivent être enlevées pour le nettoyage. Nettoyez tous les résidus d'enduit à l'intérieur du bouton de commande de contrôle d'enduit.

Un bon nettoyage vous assurera une longévité de votre produit et un plaisir d'utilisation.